

木家 インフォメーション

これまでとこれからのすべてのお客様と、会澤工務店とを結ぶミニしんぶん

木家 にこだわる
づくり

2006年6月

発行：株式会社会澤工務店

〒343-0023埼玉県越谷市東越谷4-8-11

電話 048-962-4151 ファクシミリ 048-962-4150

第9号 家つ報

URL: www.aizawakomuten.jp

30th
anniversary
1976 >> 2006

おかげ様で会澤工務店は
今年3月25日、会社創立
30周年を迎えました



「木心地の好い家」の感覚を取入れた 自然素材の家、完成!

職人の手技を随所に活かしました。

お施主様との出会いは、昨年五月にモデルハウスにご来場いただいたことです。

地元で「健康素材」「国産材」

をキーワードに探して、雑誌「ナチュラルリビング」に掲載されたモデルハウス「木心地の好い家」の記事をご覧になり、弊社にたどり着かれました。

現地は東武線幸手駅に近い旧日光街道沿いで、日本家屋

と蔵の建っている敷地を分割し、

ご夫婦でお住まいになるのを、

分割された敷地への納め方や、お

施主様ご夫婦のイメージにどう

近づけるかが大



無垢の木の香り漂う空間です。

「木心地の好い家」サロン行事は
しばらくお休みさせていただきます

二〇〇四年十月オープン以来、

お知らせします。

■モデルハウス公開は週三日に

毎月のサロン行事を通じて皆様
に親しまれてきたモデルハウス「木
心地の好い家」(吉川市吉川三
一四)ですが、サロン行事につき
ましては諸般の事情により、今
年四月の「花と陶」みさと団地
から「をもちましてしばらくの
間お休みさせていただきます。

あわせて、通常のモデルハウス
公開日も毎週日・月・土の三日
間とさせていただきます。開館
時間はこれまでどおり午前十
時から午後五時までです。
どうぞよろしくお願い致します。

再開予定等についてのお問合せは、担当・会澤直雄までお願い

株式会社会澤工務店

大学新卒者向け 会社説明会を開催

弊社はこのたび創立三〇周年を迎え、新卒者の採用による社内の活性化、若手社員の新卒者の採用に関わることに伴う意識・能力の向上に主眼を置き、初の大学新卒者採用に取組んでいます。

会社説明会は、3/13大宮ソラックシティと3/22新宿野村ビルの日間、若手の社員で行い、人前で話す経験に乏しかったメンバーたちが事前にも何度か練習して説明会に臨みました(写真)。会場では学生さんたちの真剣な眼差しに圧

倒されそうでしたが、話を真面目に聞いてくれる態度に緊張もほぐれました。

選考は三次まで行い、五月末には内定を出す予定です。(会澤淳宣雄)



木の家の ふるさとから (II)

榎本哲也(モック株常務取締役)

その面積の八〇%が山林である紀州では古くより林業が盛んでした。

紀伊半島は地形的にも平野が少なく山が急峻です。その山に太平洋からの湿った海風がぶつかり、台風の通り道になっていることもあって年間降水量が一〇〇〇

ミリ(二〇〇〇)を超える大変多くの雨を降らせます。それは杉・松が育つのに非常に大きな役割を果たしています。隣接した林産地の奈良県・土佐野や三重県尾鷲でも林業が盛んな理由はそういった点にもあります。

昔は現在のように道路も



和室をフローリングに

マンションリフォームのススメ

「フア」にお客様と行ってきたおり、フローリングのコーナーで出展者のお話を伺い、木の材質もいろいろあるというこ

マンションのリフォームでよく聞かれるのが「和室をフローリングに」というご要望です。個人的にも興味のあることとで、四月一日に東京ビッグサイトで開催された「建材博覧会・ナイスわくわく

整備されておらず、山から切り出された丸太は川を使つて出材されてきました。山が急峻で川も曲がりくねっていて流れも速い紀州では、長い丸太を流しづらかったので、十尺(三三)の柱用の丸太を中心につくるようになったのです。

紀州が杉・松の構造用柱の生産地として有名なのは、長い年月を掛けて培った木を育てる技術のほかに紀州のそんな気候と地形も大いに関係しています。

とを学んできました。スギ、ヒノキ、ヒバ、クリなど種類も多彩で、見た目や色、におい、硬さなど一つ一つの違いも、もしご検討中であれば、材質にこだわって選ぶのも楽しいですよ。(二戸)

三郷営業所だより 目指せ!

入居率一〇〇%

新入社員が入って活気づいてきた三郷営業所では、勢いに乗って管理物件の入居率一〇〇%を目指していますが、具体的にどのような事をしていくかを本日はご紹介いたします。

まず長い間空いている物件は原因を考えて、お部屋の汚れが酷くなっていれば、先にリフォームをします。PRの面では事務所前の掲示板に載せたり、ホームページの更新をこまめにします。さらにもし賃料に問題があると考えられる場合には、大家さんに賃料値下げの交渉をすることもあります。

また、一〇〇%には届かないので皆様のお知り合いで賃貸マンション・アパートをお探しの方がいらしたら、是非ご紹介下さい。よろしくお問い合わせ致します。(中川)

初心忘るべからず。

木造工務部・大里嘉雄
(入社三年目)

工事部・木造監督の大里嘉雄です。今回は趣味であるテニスのことを。



テニスは軽いスポーツに思われがちですが実は相当ハードなスポーツで、消費カロリーは野球を軽く超えるそうです。また、体をひねる動きをするのでダイエットに良いと通つてるとこのコーチが申します。そして、こういう言葉もテニスにはあります。

この一球は絶対無二の一球なり

されば身心を挙げて一打すべし

この一球一打に技を磨き体力を鍛へ

精神力を養ふべきなり
この一打に今の自己を發揮すべし

これを誦する心といふ

みなさんも手軽にできるテニスをぜひ!

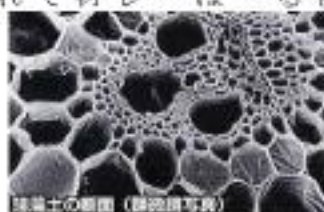


「紫陽花」押し花・久家津江さんの作品
(本心地の好い家サロン「花と陶」で展示)

大手ハウスメーカーや建売分譲デベロッパーたちが「商品」として住宅をPRする中で、地域工務店が対抗する手段は徹底した手作りの「技」と「素材」の良さしかありません。工務店がアピールする素材といえば、かつては高級銘木でしたが、今は何

珪藻土 (塗り壁材)

今、エコジョーな天然素材として一躍注目を浴びている珪藻土は、植物性プランクトンが海底や湖底に堆積してできた多孔質な土(セラミックスの一種)です。写真のように、珪藻土にはスポンジのようにたくさん



珪藻土の断面 (顕微鏡写真)

「調湿機能、ホルムアルデヒド吸着分解機能、臭いの成分吸着分解機能」
珪藻土の微細な多孔質が、室内湿度を吸放出して一定に保つという機能があり、冬の乾燥や室内外の温度差に

と言っても「自然素材」。無垢材や塗り壁など、「呼吸する素材」が室内環境を整え、健康に良いことが注目されるようになって、「工務店の家づくり」が「これまでにな

な素材を」紹介します。

漆喰 (塗り壁材)

漆喰は、消石灰に砂と糊などを混ぜて土壁の上に塗る日本独自の塗壁仕上材で、城や土蔵などに用いられます。耐久性はもちろん、調湿性・断熱性・防火性・可塑性などに優れています。基本的な漆喰は白色ですが、色土や顔料(ベンガラなど)を加えたものもあり、色のバリエーションを楽しむこともできます。

「効果」
「消石灰(水酸化カルシウム)の持ついろいろな機能」
漆喰の主成分である消石灰(水酸化カルシウム)は、空気中の二酸化炭素を吸収しつづけば、石灰石(二酸化カルシウム)に「戻る」と固まります。この作用は短期間に一気に反

土佐和紙 (壁紙材)

和紙は植物の樹皮繊維(表皮のすぐ内側にある柔らかい内皮)を主原料とします。代表的なものは楮、三椏、雁皮。最近ではケナフも使用されています。そのうち楮、三椏の主産地である高知県の山々は温暖で雨が多く、現在でも全国の五〇〜五十五%の生産量があり、全国各地に送られています。

会澤工務店は、土佐和紙を高知県の生産者から直接仕入れています。

見直そう 自然素材の建材

学的に吸着・分解します。一度吸着したホルムアルデヒドが空気中に再度放出されることはありません。

さらに漆喰は、アルカリ性の主成分、消石灰の機能に加え、いわば天然防かび・抗菌材です。だから、湿気を吸ってもかびません。
結露においても、主成分である消石灰の微細孔により、高い吸湿性能を有し、結露を防止・抑制する効果を有しております。

さらに高い保湿性を有します。繊維の隙間があるということ

で、通気性と調湿作用にも効果があり、結露を防ぎます。

和紙の原料は植物の内皮の部分で、毎年収穫される部分ですので、環境へのダメージの認定を受けています。この商品は、再生パルプに開伐材チップを混ぜ込むことで風合いを出し、お好みの色をDIYで塗装して仕上げます。

無垢材フローリング

フローリングといえば、最近まで合板物が主流でしたが、若い方を中心に無垢フローリングの人氣が高まっています。その理由は何と言っても自然素材への関心とシックハウス対策ですが、木の持つ温かさ、心地よさについても触れないわけには行きません。

肌合いの良さを味わっていただくなら、メンテナンスは大変ですが、ぜひ無塗装で、自然素材のワックス仕上げをご検討いただきたいと思えます。モデルハウス木心地の好い家では、ナラ、サクラ、カラマツなどの床材を部屋ごとに使用しており、樹種ごとの違いがよく判るようになっていきます。

非揮発性防蟻剤

シロアリ対策を適切にすることは、家の構造部分を守るために不可欠ですが、防蟻剤の成分が健康に及ぼす影響に関心を持つ人も増えていきます。そこで、人体に悪影響を与えない成分として、シロアリが嫌う「ヒバ油」や、殺蟻成分ではあるが人体に影響のない「ボウ酸塩」を使用した防蟻剤が注目されています。

再生パルプを原料とした内装材

牛乳パックをリサイクルして再原料化した再生パルプは、内装材としても利用されています。

会澤工務店では、ボウ酸塩使用の防蟻剤「ゴパウダー」をオプション採用しています。

空き巣から我が家を守りたいは？

警視庁が発表した平成十七年度の「侵入窃盗の手法別発生状況」によると、一般の住宅を狙った空き巣の発生割合が高くなっています。あなたのお宅の防犯対策は大丈夫ですか？

そこで、昨年発売された月額四千円台の家庭用セキュリティシステム「ALSOKホ

こんなにある！空き巣の侵入手口

泥棒は住宅に侵入するため
の手段を漁りません。しかも年々
巧妙になり、新たな手口が生
まれていきます。

代表的なものは、以下のよ
うな手口です。

手口1 ビッキング

特殊工具を用い、錠シリン
ダー部分を操作して解錠す
る手口。マンションなどのデイス
クシリンダー錠は一〇秒前後
で解錠されます。

手口2 サムターン 回し

ドリルで穴を開ける、もし
くは郵便受けを壊すなどして
手を入れ、外部から内側の錠
(サムターン)を解錠する手口
です。

手口3 置き鍵によ る鍵開け

植木鉢の下、メーターボツ
クス、周囲の物陰などの置き
鍵を探し出し、その鍵を使って
侵入する手口。上手に隠した
つもりでも、泥棒があつという
間に見つけてしまいます。

手口4 錠破り

ドアの隙間などにボールな
どを差し込み、錠錠部を強引
にこじあけて、ドアの錠を破壊
する手口です。

手口5 ガラス破り

掃き出し窓のガラスをドラ
イバーなどで割り、クレセント
を解錠し、窓を開けて侵入し
ます。最も多い空き巣の侵入

手口です。

手口6 焼き切り

ガラス破りの新手法の手口。
掃き出し窓のガラスをバーナ
ーなどで焼き切り、錠を開け
るなどして侵入する手口です。
ガラスは火に弱く、破壊時に
音がほとんどしないため、気づ
かれにくいようです。

手口7 無施錠によ る侵入

意外に多いのが、ドアや窓
の無施錠(鍵のかけ忘れ)によ
る侵入です。ゴミ出しなど、ほ
んのちあとだからと鍵をかけ
ずに外出し、被害に遭うケー
スが多いようです。

さまざまな侵入手口に効果的な ALSOKホームセキュリティ

月額四千円台から

年々進化する空
き巣の手口にも対
応する防犯システム
が、「ALSOKホ
ムセキュリティ」で
す。「ビッキング」や
「サムターン回し」な
どによるドアからの
侵入はもちろん、「焼
き切り」などによる
窓からの侵入にも
対応しています。

「ALSOKホーム

セキュリティ」は、異常の発生
を感知すると、まず警報ブザ
ー音と音声メッセージで侵入
者を威嚇します。ALSOKガ
ードセンターにも同時に通報
され、十分な訓練を受けてい
るガードマンが、三六五日二
十四時間いつでも迅速に駆け
つけます。

また、必要や状況に応じて、
お客様の緊急連絡先や一一
〇番一一九番への連絡・通報
も行います。

さらにALSOKホームセキ
リティを二契約いただいた
お客様の自宅には、ALSOK
の警備ステッカーが貸与され
ます。このステッカーを戸外に
掲出することで、不審者への心
理的な抑止効果が期待でき
ます。

●携帯できるセキュリティ あんしんメイト

あんしんメイトとは、あん
しんメイト本体を携帯する方
の現在位置をすぐに電話やホ
ムページで確認することが
できる携帯できるセキュリティ
システムです。

もしもの時はワンブツシムで
あんしんメイトコールセンター
に通報することができます。

●学校訪問して子どもたちの 防犯意識を楽しく高める 「ALSOK・ あんしん教室」

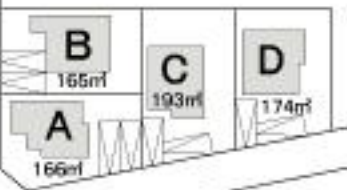
アルソックでは、子供たち一
人ひとりに「防犯意識」の感覚
を持つってもらうため、小学校・
教育委員会からの要請を受
けてクラス単位で「ALSOKあ
んしん教室」を社会貢献活動
として行なっています。授業で
は、ゲームやお話を通して子供
たちに普段の生活に潜んでいる
危険に気づかせ、安心して暮
らしていけるためのアドバイス
を行います。詳しくは、アルソ
ック・ホームページhttp://w
ww.alsok.co.jpをご覧ください。

越谷市平方で 四区画販売開始

「木心地ヴィレッジ平方」
東武伊勢崎線の準急停
車駅「武里」駅から徒歩で十
五分のところにある越谷市
平方三〇六八で、敷地面
積四十九坪から五十八坪
というゆとりの四区画建築
条件付分譲地の販売を開
始します。

販売価格は一四四二万
円から一五七四万円まで。
キャッチフレーズは「時業生活」

吉川市で販売中の「木心
地アヴェニュー」をさらに深
化させた自然素材仕様を
採用し、リビング空間を屋
外に拡張するウッドデッキ
も標準としました。
「時を楽しく暮ら
し、時業生活(ときごけい
か)がキャッチフレーズです。



広さが魅力の4区画。

会澤工務店は、アルソッ
クの各種セキュリティサイ
ブスの販売代理店です。