



あいインフォメーション

会澤工務店と全てのお客様とを結ぶミニ新聞

A I I N F O R M A T I O N

新モデルハウス ～木心地のいい家 木花 (コノハ)～ 建築が始まりました



こんにちは。今回は先日上棟を迎えました、新モデルハウス「木心地のいい家 木花 (コノハ)」についてご紹介したいと思います。

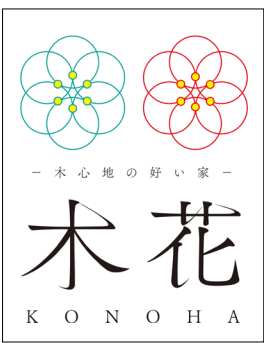
ついに工事が始まりました新モデルハウス。今回のモデルハウスのテーマは「小さくても豊かな暮らし」ということで、本来に必要な分だけ、無駄なく豊かに暮らせるモデルハウスをつくりたい。

モデルハウスの名称である木花 (コノハ) という名前には、「美しい木々や花など自然は、小さくてもただそこに咲いているだけで美しく、家もそうあるべき」という思いが込められており、モデルハウス前の公園に咲いていた梅の花をロゴとして取り入れました。

先日迎えた上棟では、初めての大型パネル工法に挑戦し、たくさんの方に見守られながら、従来では一日で施工する事のできなかった窓や玄関扉までの施工を、無事終える事ができました。初めての挑戦ということもあり、上棟を終える頃には喜びと安堵で胸がいっぱいになったことが、つい昨日のことのように思い出されます。

大型パネルではこれまでと変わらず、山長商店の紀州材を用いて、自然素材の心地好さや美しさを生かしながら、皆様のまちの暮らしを紡いできた家づくりを続けて参ります。そして、このモデルハウスを見た方々が「会澤工務店で家を建てたい」「家づくりの参考になった」「会澤工務店で家を建ててよかった」と思っていただけでも、今後も会澤工務店としての家づくりへの思いを大切に、夏の完成に向けて工事を進めて参りたいと思います。

(営業部 菅原)



木花ロゴイメージ



↑棟動画はこちら

木の家のふるさとから

三月八、九日と弊社グループ会社の山長商店（株）と共催で「紀州山長の森と熊野古道歩きツアー」を開催いたしました。

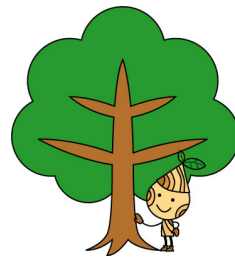
当日は晴天の中、山に入り見学がスタート。木を植えてから伐採までの半世紀以上かかる林業の貴重なお話を、実際に山を管理している方からお話しさせていただきました。そして伐採された丸太が集まる貯木場を經由して工場見学へ。

製材から出荷までの工程の中で、弊社のこだわりである高品質の紀州材を、住まい手様の為にとの思いで全ての社員が、真面目にもづくりをしている所を体感してもらいました。全量機械検査をした上で、更に人の目で検査をさせていただきまます。そして皆様の財産である住まいを支える柱や梁は祖父が植え、父が育て、私が使うという半世紀以上もの長い年月を経て、皆様のごところに届きます。

生産者の顔がみえる紀州材を通して林産地と都市を結び、一人でも多くの住まい手の方が笑顔になれる製品づくりを、これからも変わらぬに続けていきます。紀州材ツアーにご興味のある方は是非、会澤工務店様までお問合せください。
（モック株式会社 池村）



賃貸部



昨年十二月より三郷営業所に勤務することとなりました細川です。

三郷市出身なのですが、新三郷駅付近はあまり詳しくないのでもっと知れるように最近では、物件・駐車場探して近隣を散策しつつ趣味のラーメン巡りを秘かにしています。賃貸の事はまだまだ未熟で分からないこともたくさんありますが、顔と名前を覚えて頂けるように精一杯頑張りますのでよろしく願います。

そして三郷営業所にお越しの際は是非、おすすめめのラーメン屋さん教えてください！

（賃貸部 細川）



社員コラム

暖かくなり、体を動かしたくなる時期になりましたね。今回は、私の「膝痛予防」についてご紹介したいと思います。

膝痛の主な原因は脚の筋力低下の為、筋トレが必要とされています。そこで私は2つの方法で膝痛予防を行なっています。

1つ目は正しい歩き方で歩くことです。前足は膝を曲げず踵から着き、後足は母趾でしっかり蹴り出します。歩幅が狭く膝を曲げた歩き方は良くないので注意しています。

2つ目は外出先でもできる片足立ちです。両足交互に行う事が理想です。これは信号待ちでもできるのでおすすめです。

継続は力なりです。皆様もぜひ、試してみてください。

（建設Ⅱ課 栗城）





こやすん歩

「ひとりで好きな神社に行っていよいよ」これは優しい私の妻がしてくれた言葉です。お言葉に甘え、以前お客様よりおすすめいただいていた茨城県日立市にある御岩神社へ向かいました。こちらでは古代より信仰の対象となっていた御岩山の山中に複数の神社が点在しており、今となっては珍しい神仏習合の信仰を見ることが出来ます。今回はひとり麓の神社に参拝し御岩山の山頂を目指しました。まず初めに神社へ到着すると「森の巨人たち 100 選」に選ばれた三本杉の巨木に圧倒されます。楼門をくぐると、雨が降ったせいか少し湿った重い雰囲気になります。参道の周りは苔で埋め尽くされ、その雰囲気をさらに荘厳なものとしています。御岩神社拝殿で参拝をし、山頂へ。

平坦な道のりかと思えば、だんだんと急な斜面へと変わっていきました。御岩山の地層は日本最古の地層で 5 億年前のものといわれています。悠久の時間を過ごした地面をかみしめながら、山頂を目指しました。山頂付近は巨岩が転がっており、古からの自然崇拜、磐座信仰が垣間見え、一人興奮しました。山道の途中にも神社があり、静寂とした空気の中で打つ柏手は木々に響き渡り、清々しい気持ちになりました。

御岩神社は自分の存在が本当にちっぽけに感じられる程の自然への畏怖の念と古代からの長い歴史を感じることが出来る神社であり、満たされた気持ちになったと同時に、帰りの車の中、ふと見たバックミラーにはいつもいるはずの妻と息子の姿がなく、無性に家族に会いたくなった一日になりました。

※今回の BGM は森山直太朗さんの「生きとし生ける物へ」でお楽しみください。
(営業部 小谷野)



華子の部屋



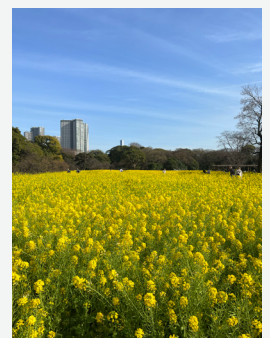
皆さんこんにちは。季節は春本番ですね。

私は花を見ることが好きなので、自然の芽吹きが感じられる春がお気に入りの季節です。インスタグラムで時々、県内で見つけた花の写真を載せていますが、自分の住んでいる町にも素敵な花がたくさんあるので、休みの日には庭園や公園によく出かけています。そして自宅でも、花瓶にはいつも季節の花を生け、お家時間の気分を上げて過ごしています。

冬に自然の花を見ることは難しいので、毎年春を待ち遠しく思います。花粉という天敵が付き物なのが厄介です。特に今年目は目の痒みやくしゃみ、鼻水、喉の痛さが例年よりひどい印象でした。花粉症じゃない人を羨ましく(ちよっと妬ましく)思う毎日です。

綺麗な花を見て心を癒しながら、我慢できない花粉症の症状と戦うことは耐え難いですが、花粉シーズンを乗り越えて、何の障害もなく、ゆつくりと花の鑑賞ができる日を心待ちに過ごしていきたいと思っています。

(営業部 菅原)



3年ぶり！夏のOB会

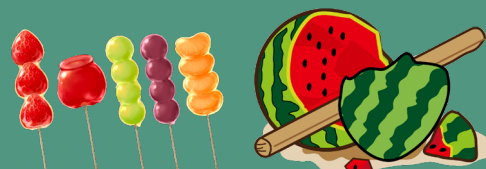
「夕涼み会」を開催いたします！



新型コロナウイルスの流行に伴い、中止が続いておりました夏の「夕涼み会」をこの度、約3年ぶりに開催いたします！会澤工務店社員一同、再開を心待ちにしておりましたので、当日は皆様にお会いできることを楽しみにしております。

前回同様に、弊社でお住まいを建てていただいたお客様限定での開催となります。3年ぶりのこの機会に会澤工務店、OBのお客様同士の親睦を是非、深めましょう！現在ドリンクやフードの他に、スイカ割りや、フルーツ飴作りなどお子様と一緒に楽しめるイベントを考案中です！

詳しい内容は、夏のあいインフォメーションでお知らせいたしますので、楽しみにお待ちください！！



開催予定日：2023年7月29日（土）

〈お問い合わせ〉



このまちの暮らしを紡ぐ。

株式会社 会澤工務店

本社 : 〒343-0023 埼玉県越谷市東越谷 4-8-11
TEL 048-962-4151 Fax 048-962-4150

三郷営業所 : 〒341-0011 埼玉県三郷市采女 1-80-2
TEL 048-957-8182 Fax 048-957-8184

越谷レイクタウン営業所 : 〒343-0828 埼玉県越谷市レイクタウン 6-6-7
TEL 048-990-6112 Fax 048-990-6118

<https://aizawakomuten.jp/>


0120-535-388

